



Packaging Machinery made for you

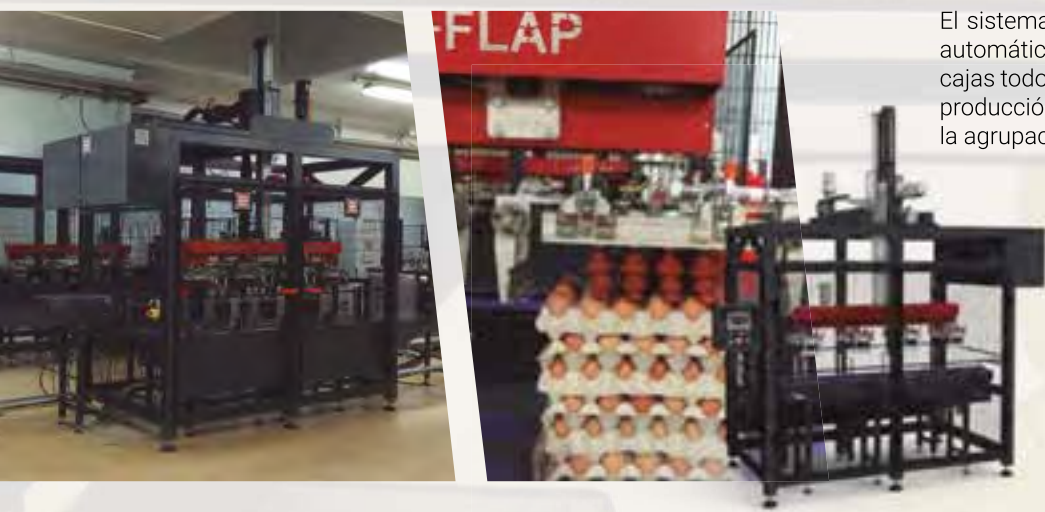


Líneas  
**COMPLETAS**  
y SOLUCIONES  
**PARA EMBALAJE**

**COMPLETE**  
lines  
**& PACKAGING**  
SOLUTIONS

[www.ear-flap.com](http://www.ear-flap.com)

## Pick & Place



El sistema de Pick & Place combina el formado automático de cajas, el encajado y el cerrado de cajas todo en uno. Adaptamos el encajado según producción, tipo de producto o envase, así como la agrupación o posición dentro de la carga.

*The Pick & Place system combines the automatic case forming, filling and sealing, all in one. We adapt the packing process according to the output, the type of product, as well as, the format or position inside the box.*

## Encajado con robot / Carton packer with robot

El encajado automático introduce el producto con o sin visión artificial para la identificación del mismo. Integramos robots antropomórficos o Delta para el llenado de toda clase de productos: botellas, conservas, paquetes, bolsas, etc.

*This system inserts the product with or without artificial vision for its identification. We integrate anthropomorphic or Delta robots to work with all kind of products: bottles, cans, packages, bags, etc.*



## Wrap Around



Encajadoras Wrap Around para producciones de 10 hasta 25 cajas/minuto. Según el producto o envase, puede ser de encajado lateral o superior.

*Wrap around case packers for an output from 10 to 25 cartons/minute. Depending on the product or its format, the packing process will use a top or side packing system.*





## Automatic forming and packing systems

### Formado RSC (B1) / RSC (B1) formers

Formado de cajas tipo RSC (B1) con formadoras automáticas o Robot antropomórfico.

*RSC (B1) case forming with an automatic case erector or an anthropomorphic robot.*



### Formado de bandejas / Tray formers

Formado de bandejas automático de hasta 25 bandejas/min.

*Automatic tray formers for up to 25 trays/min.*



### Insertado de bolsas / Bag inserters

Insertado automático de bolsas a partir de bobina y sellado o plegado automático de bolsas.

*Automatic bag inserter from a coil of tubular film and bag sealer or folder.*



**Ejes Cartesianos / Cartesian Axis**

El paletizador de ejes cartesianos está enfocado hacia bajas y medias producciones.

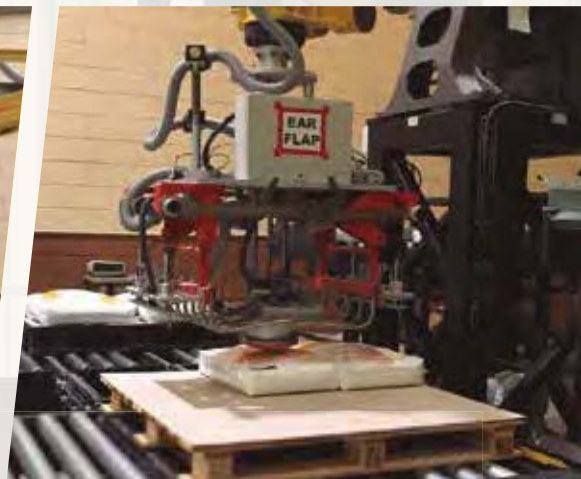
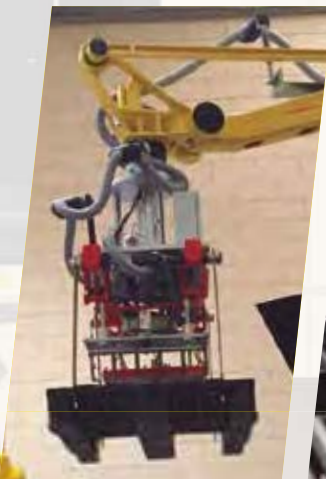
*The cartesian axis palletizer is focused towards low and medium outputs.*



**Robots**

El paletizador antropomórfico es una solución abierta y flexible, totalmente configurable y adaptable.

*The anthropomorphic palletizer is an open and flexible solution, fully configurable and adaptable.*





## Automatic palletizing and wrapping systems

### Enfardado con plataforma giratoria / Rotary turntable wrappers



Para producciones de hasta 35 palets/hora.

For up to 35 pallets/hour.



### Enfardado con brazo giratorio / Rotary arm wrappers

Para producciones de hasta 50 palets/hora.

For up to 50 pallets/hour.



### Enfardado con anillo rotativo / Rotary ring wrappers

Para producciones de hasta 100 palets/hora.

For up to 100 pallets/hour.

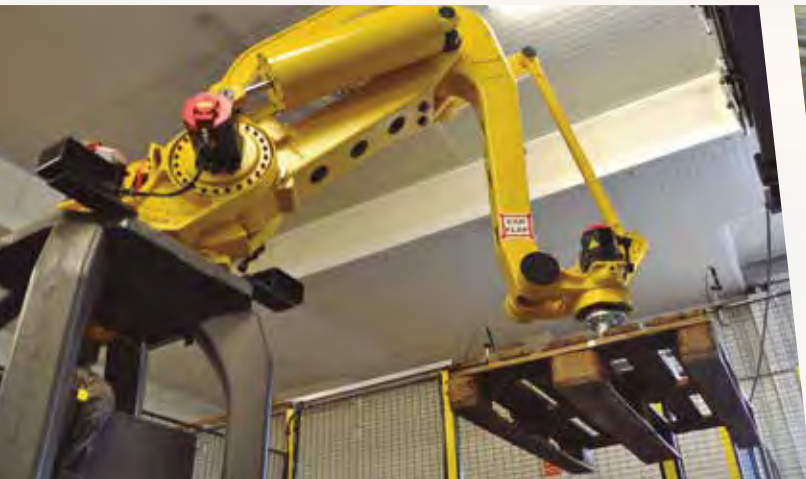
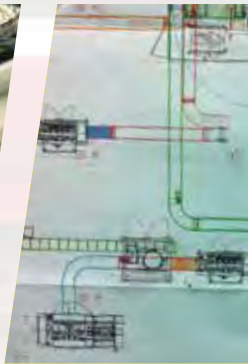




**Proyectos personalizados / Customized projects**

Diseñamos, fabricamos, integramos e instalamos líneas completamente automáticas para cualquier sector.

*We design, produce, integrate and install completely automatic lines for any sector.*



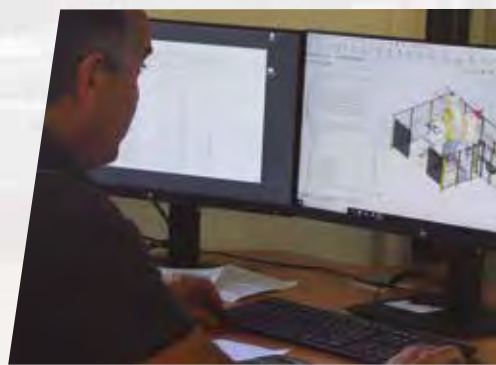
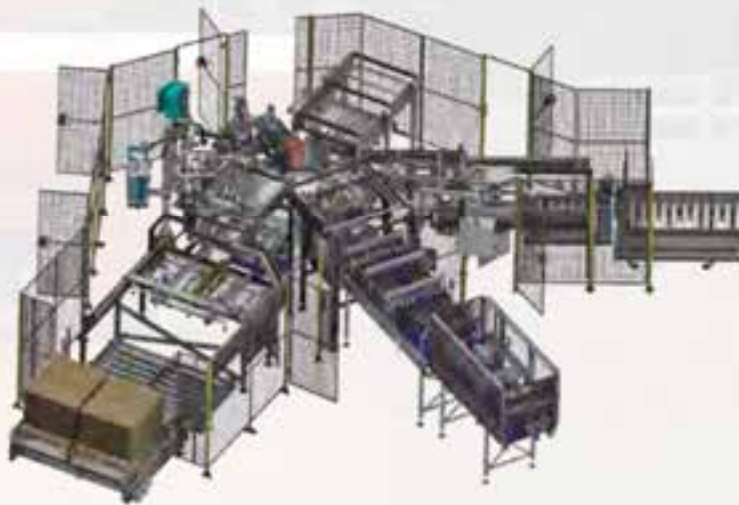
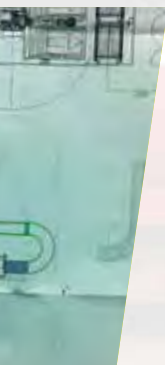


**Finales de línea completos / Complete end-of-line projects**



La constante evolución en el diseño, desarrollo y fabricación de sistemas de encajado, paletizado y enfardado de palets, nos permite ser su partner para la automatización del packaging de final de línea.

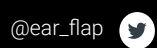
*The continuous evolution in the design, development and manufacturing of packing, palletizing and wrapping systems allows us to be your partner for the end-of-line automation.*





Packaging Machinery made for you

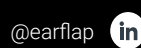
[www.ear-flap.com](http://www.ear-flap.com) | [info@ear-flap.com](mailto:info@ear-flap.com) | +34 902 473 700



@ear\_flap



earflaptv



@earflap